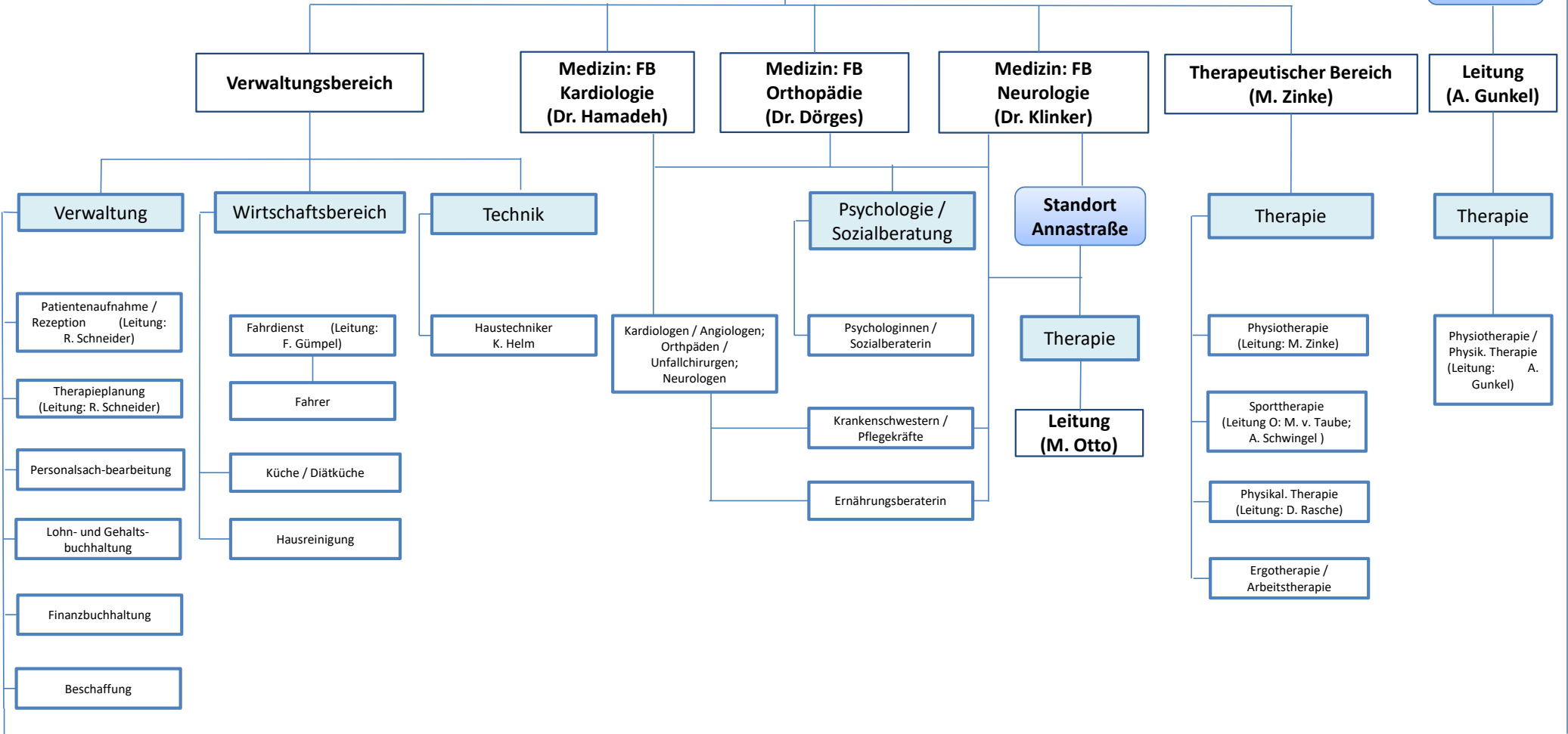


Göttinger Rehasentrum Rainer Junge GmbH
Geschäftsführer: André Weimer

Mitglied der Geschäftsleitung:
Friederike Zinke

Qualitätsmanagement

Standort Waldweg



Legende: FB = Fachbereich
 O = Orthopädie
 K = Kardiologie
 N = Neurologie